

Occupational Interests & Work Drivers Inventory

ÖRNEK RAPOR

BİREYSEL DETAY RAPOR

Cinsiyet	: Erkek
Yaş	: 31
Eğitim	: Lisans
Kurum	: XYZ Şirketi
Tarih	: 22.10.2012

Giriş

İnsan davranışı birey ile onun çevresi arasındaki etkileşimin bir fonksiyonu olarak incelenebilir. Bu teori yatkınlıkların ve çevrenin birlikte değerlendirmeye alınarak çevre şartlarına en uygun bireyin seçilmesi temeline dayanmaktadır. Buna göre, insanlar kendi özellikleri ile örtüşen çevre şartlarını tercih etmekte; kendi tercihlerine uygun olan işleri yapan bireyler ise potansiyellerini uygun şekilde yönlendirdikleri için memnuniyet düzeyi daha yüksek olan çalışanlar olmaktadır. Bu bireyler ayrıca kariyerlerinde daha başarılı çalışanlar haline gelmektedirler.

JOBFIT® bireysel raporu, sizin kişisel tercihlerinize dayanarak hazırlanmış bir rapordur. Raporda mesleki anlamda yapmaktan keyif aldığınız ve hoşlanmadığınız aktiviteler değerlendirilmiş ve mesleki eğilimlerinize yönelik bir profil oluşturulmuştur. Bu çerçevede raporda öncelikle 6 Temel Mesleki Eğilim'e dair puanlarınızı ve bunların yorumlarını bulacaksınız.

Kişisel raporun ikinci bölümünde, mesleki eğilimin altı boyutunun farklı kombinasyonlarından oluşmuş 12 farklı pozisyona uygulunuza dair puanlar verilmiştir. Böylece çalıştığınız pozisyonun ne tür bileşenleri bir araya getirmesi veya getirmemesi gerektiğine ilişkin fikir edinebileceksiniz.

Bu rapor, bireysel anlamda kariyer gelişiminize yol göstermek amacıyla hazırlandığından raporu kendiniz için stratejik kararlar almak üzere kullanabilirsiniz. Raporu kariyerinizde ne tür bileşenleri içeren işler yapmanız gerektiğine ilişkin eylem planı yapmak için kullanın.

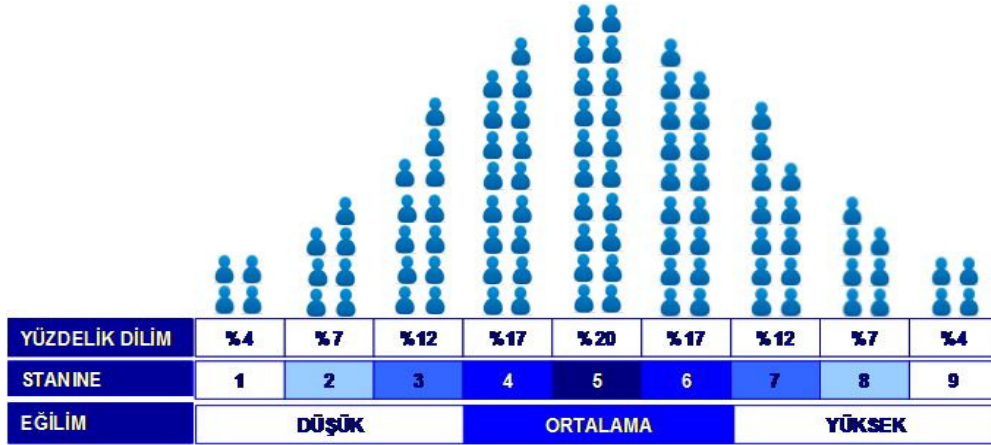
RAPORDAKİ PUANLAMALAR

JOBFIT®, raporunda genel olarak 2 çeşit puanlama kullanılır. Bu puanlar, istatistiksel açıdan norm grubu üzerinden hesaplanan puanlardır.

Raporda kullanılan **T PUANI**, normal dağılım eğrisinde ortalama 50 , standart sapma ise 10 kabul edildiğinde aldığınız puandır. Buna göre kişinin puanı 0 ile 100 puan arasında değişir. Fakat 0'a çok yakın veya 100'e çok yakın puan almak çok zordur. **T PUAN**'nın da puanlar genel olarak **30 ile 80** arasında değişmektedir. Buna göre örneğin Teknik boyutundan alınan 50 puan , tam ortalama puan anlamına gelmekte fakat 70 puan diğer insanlara göre bu eğilimin çok daha baskın olduğunu göstermektedir.

Envanterin grafik raporlamasında ise **T PUAN**'ı üzerinden hesaplanan **STANINE** puanı kullanılmaktadır. Bu puan, 5'i ortalama olarak kabul eder ve dağılım yüzdelere göre tüm katılımcıları 1 ile 9 arasında değerlendirir.

100 kişilik bir grubun normal dağılım eğrisindeki **STATINE** dağılımları ve yüzdeler dilimleri aşağıdaki şekilde gösterilebilir;



MESLEKİ EĞİMLER

Orta Değerler Yüzdesi: 12 Orta değerlere yönelme eğilimi çok düşük.

	T PUANI	DÜŞÜK EĞİLİM	DURUM DEĞİŞKEN EĞİLİM		YÜKSEK EĞİLİM
ORGANİZE EDİCİ	44,9		<<		
HAYATA GEÇİRİCİ	68,0				>>
GİRİŞİMCİ	55,0			>>	
YARATICI	64,9				>>
SORGULAYICI	67,6				>>
YARDIMCI	57,8			>>	

ORGANİZE EDİCİ

Bu boyut bireyin rutin ve tekrarlayan işler yapma eğilimlerini ölçmektedir. Düzenlilik ve istikrar ile fazla değişkenlik göstermeyen işleri tercih eden kişilik tipidir. Muhasebeciler, gişe görevlileri, çağrı merkezi çalışanları gibi tekrarlayan işleri seven bireyler bu mesleki özelliği baskın olan bireylerdir.

- Aceleci ve dürtüsel yapınız ortalama düzeyin biraz üzerindedir.
- Düzenli bir hayat sürme, düzenli bir gelire sahip olma ve işlerinizi planlıyor olma eğilimleriniz ortalama düzeyin biraz altındadır.
- İyi tanımlanmış, her bileşenin belli olduğu işlerdense süreçleri net olmayan işleri biraz daha fazla tercih etme eğilimindediniz.
- Neyin doğru neyin yanlış olduğuna dair ilginiz ortalama düzeye göre biraz daha düşük olduğundan, kuralcı hareket etmektense rahat olmayı tercih ediyorsunuz.
- Tekrarlayan rutin işler yapmak size pek hitap etmemektedir. Siz farklı bileşenlere sahip olan işler yapmaya rutin işler yapmaya göre biraz daha eğilimlisiniz.

HAYATA GEÇİRİCİ

Bu boyut bireyin nesnelere, aletler kullanma ve tamirat yapma gibi teknik beceri / el becerisi gerektiren işleri yapmaya yatkınlık düzeyini ölçmektedir. Genelde mühendis ve teknisyenlerde baskın olan kişilik boyutudur.

- Teknik beceri, el becerisi gerektiren işlere karşı ilgi düzeyiniz ortalama seviyeye göre çok daha fazladır.
- Pratiklik düzeyiniz ortalama seviyenin bir miktar üzerindedir.
- Yaptığınız işin mutlaka el becerisi ve somut bileşenlere sahip olması sizin için çok keyif verici olacaktır.
- Tamirat yapmak, bir projeyi hayata geçirme, nesnelere şekil verme gibi bileşenleri olan işleri çokça tercih etmektesiniz.

GİRİŞİMCİ

Bu boyut, bireyin emir altında çalışma ile yönetimi kendi elinde tutma, kendi işini yapma ve fırsatları değerlendirmeye çalışarak kendi hayatını yönlendirmeye yönelik faaliyetlerden zevk alma eğilimlerini ölçen boyuttur. Yöneticilerde, kendi işinin sahibi olanlarda baskındır.

- Gayretli, cesaretli, maceraperest özellikleriniz ortalamaya göre biraz daha baskındır.
- Güç, statü ve maddi zenginlik eğilimleriniz ortalama düzeyden biraz daha yüksektir.
- Özgüveniniz yüksek sayılabilecek düzeyde ve birçok konuda risk almaktan çekinmeyebiliyorsunuz. Yaptığınız işe karşı tutkulu bir yaklaşım sergileme eğilimini diğer insanlara oranla biraz daha fazla gösteriyorsunuz.
- Liderlik rollerinde baskın olmak ve yönetmek sizin için işinizin önemli bir parçası niteliğindedir.
- İş yaparken diğer insanlara karşı hoşgörü ve tahammül düzeyiniz duruma bağlı olarak düşebiliyor.
- Projeler başlatmak ve yürütmekten keyif alıyorsunuz. Süreç odaklılık yerine sonuca odaklanma eğiliminiz biraz daha baskın.
- Özgürlüğüne ortalamaya göre daha düşkün birisiniz ve yönetilmekten pek hoşlanmayabiliyorsunuz. Bu nedenle, emir altında çalışmak sizin için sıkıcı bir hâl alabilmektedir.
- Yapacaklarınız adına kendinize hedefler koyarak çalışmak, kendiniz için bazı alanlarda fırsatlar yaratmak sizin için keyif verici olabiliyor.
- Olaylara toplumun geneliyle kıyaslandığında biraz daha makro düzeyde bakıyorsunuz ve bazı noktalarda fazla ayrıntı olması sıkılmanıza sebep olabiliyor.
- Yapılan aktivitelerin sonuçlarına odaklanma eğiliminiz biraz baskın olduğundan, sonunda elde edilecek faydayı ön plana çıkarma eğilimindedesiniz.

YARATICI

Bu boyut bireyin sanatsal faaliyetlere katılma ve takip etme eğilimlerini ölçmektedir. Bu mesleki kişilik boyutu altında yatan ana unsur yaratıcılık ve sanata olan ilgidir. Yeni şeyler üretme, tasarlama gibi etkinlikleri içerdiğinden sanatçılar, tasarımcılar bu mesleki boyutu baskın olan kişiliklerdir.

- Sanatçı / yaratıcı yönünüz ortalama düzeye göre oldukça baskındır. Sanatsal faaliyetleri takip ediyor, sanata ilgi duyuyor ve fırsatını bulduğunuzda kendi yaratıcılığınızı ortaya koymanın yolunu arıyorsunuz.
- Yeni şeyler ortaya koymak ve yaratıcılık eğiliminiz ortalama düzeyin oldukça üzerinde olduğundan hayatınızın birçok alanı ile ilgili uçuk kaçık planlar ve aktiviteler yapmayı seviyor ve bunları hayata geçirmek istiyorsunuz.
- Genellikle kendini duygulu, heyecanlı ve bağımsız hisseden birisiniz. Bu durum sizin birçok kez çevrenizdeki diğer insanlardan daha ihmalcı tavırlar sergilemenize sebep olabiliyor.
- Kendinizi, tavrınızı, tarzınızı ifade etmekten hoşlanıyorsunuz ve bir işi yaparken geleneksel yollara başvurmaktan hoşlanmıyor kendi yönetiminizi kullanmak istiyorsunuz. "Yaptığım işte eğleneyim" gibi bir düşünceyi benimsemeye diğer insanlardan çok daha fazla eğilimlisiniz.
- Yapacağınız işlerle ilgili gergin ve kaygılı bir yapınız var.
- Yaptığınız işte sanatçı / yaratıcı yönünüzü kullanmayı baskın olarak istiyorsunuz.

ARAŞTIRICI

Bu boyut bireyin çevresiyle ve kendisiyle ilgili sorular sorma özelliğini ve merak eğilimlerini ölçmektedir. Gazeteciler, bilim adamları, araştırmacı kişilerde baskın olan boyuttur.

- Fiziksel dünyayı, çevrenizi anlama ve anlamlandırma çabanız ortalama düzeyin oldukça üzerindedir. Bu nedenle, birçok konuyla ilgili araştırma, incele, sorular sorma eğilimleriniz oldukça yüksek.
- Soyut, matematiksel problemleri çözmekten ve bir takım çıkarımlar yapmaktan hoşlanıyorsunuz.
- Teorik konularda iddialısınız ve bilime karşı merakınız yüksek düzeydedir ve bu alanda yaratıcı özelliklere ve fikirlere sahipsiniz. Bu noktada kendinizi geliştirme eğilimleriniz ortalamaya göre oldukça yüksek.
- Bir olay veya durum karşısında sorgulayıcı özelliklerinizi ön plana çıkarmaya diğer insanlara oranla çok daha fazla eğilimlisiniz. Bu nedenle, bulunduğunuz ortamda rahatlıkla muhalif tavırlar sergileyebiliyor fikirlerinizi ve kaygılarınızı dile getirebiliyorsunuz.
- Çalışma alanınızda kuralcı olmak size göre değil. Bağımsız, akılcı hareket etmeyi ve zorluklara karşı direnmeyi seviyorsunuz.
- Yaptığınız işin sorgulama ve şüphecilik içermesi sizin için oldukça keyif verici olacaktır.

YARDIMCI

Bu boyut bireyin diğer insanlar arasında olma onlara yardım etmekten memnun olma eğilimlerini ölçmektedir. Mesleki eğilimde diğer insanlarla ilişki kurma düzey ve yoğunluğundan duyulan tatmini ölçen bu boyut sosyal hizmet uzmanları, öğretmenler, halkla ilişkiler uzmanı gibi mesleklerde baskın olan boyuttur.

- Sosyal, atak, neşeli ve popüler kişiliğiniz ortalama düzeye göre biraz daha baskındır.
- Dikkat odağı olmak ve bir grup içerisinde öncü rol üstlenmek sizin için uygun olabilmektedir. Bununla birlikte, bir grup içerisinde destekleyici rol üstlenmekten ortalama düzeyden daha fazla hoşlanmaktasınız.
- İnsanlar arasında olma, onlara yardım etme ve bir şeyler öğretme eğilimleriniz ortalama düzeyden biraz daha fazladır. Çatışma durumundan uzak durmaya eğilimliğiniz toplumdaki ortalama düzeye göre biraz daha fazla.
- Sorumluluk hisseden ve kendinizi aşırıya kaçmadan ifade eden birisiniz.
- Kişiler arası ilişkilerde maharetli olduğunuzu düşünüyorsunuz. Başkalarının refah, huzur ve mutluluğu ile ilgilisiniz.
- Grupla aktiviteler yapma, gönüllü çalışmalara katılma, takım çalışmasında bulunma eğilimleriniz ortalama düzeye göre biraz daha baskındır.

MESLEKİ KÜMELER VE BİLEŞENLER BÖLÜMÜ

Bu bölüm, bireyin toplam 12 iş/görev grubuna ne derece uygun olduğunu standart puan olarak göstermektedir. 12 iş/görev yukarıda gösterilmiş olan 6 mesleki eğilimin oranlarda kombinasyonlarından oluşmaktadır.

MESLEKİ KÜMELER	T PUANI	DÜŞÜK UYUM	ORTALAMA UYUM	YÜKSEK UYUM
Pratik / Operasyonel	63			>>
Pratik - Yaratıcı	67			>>
Araştırma	65			>>
Kültür/Sanat Organizasyon	63			>>
Sosyal Hizmet	57		>>	
İdare / Yönetim	54		>>	
Operasyonel Satış / Pazarlama	54		>>	
Agresif Satış / Pazarlama	56		>>	
İşletme	56		>>	
Rutin / Tekrarlayıcı	50		Δ	
Teftiş / Denetleme	50		Δ	
Yoğun İletişim	58		>>	

Pratik / Operasyonel



63

Bu küme altında toplanan işler, teknik beceri gerektirmekle birlikte, bir miktar araştırma özelliği ve tekrarlayan nitelikteki işlerdir.

- ▶ Pratiklik gerektiren, teknik, operasyonel yapıdaki bileşenleri içeren işler yapmaya ortalama seviyeden daha fazla uygunsunuz. Bu tür işleri yapmak sizin için keyif verici olabilecektir.

Pratik - Yaratıcı



67

Bu küme altında toplanan işler, bir tür pratiklik ve operasyonellik gerektirmektedir. Bununla birlikte kişinin bu tür işlerde yaratıcılığını kullanması ve yapılan işin rutinlik düzeyinin düşük olması gerekmektedir.

- ▶ Pratiklik ve yaratıcılık gerektiren işler yapmaya eğiliminiz ortalama düzeyin üstündedir. Bu tür işler yapmaktan keyif almaya yatkınsınız.

Araştırma



65

Bu küme altında toplanan işler baskın olarak araştırmacılık, zihinsel merak, kısmen yaratıcılık ve sabırlı olma özelliklerinin kombinasyonlarından oluşur.

- ▶ Araştırma, düşünme, inceleme gerektiren işlere yatkınlık düzeyiniz ortalamanın üstündedir. Bu tür işleri sıkılmadan yürütebilirsiniz.

Kültür/Sanat



63

Bu küme altında toplanan işler, belirli bir düzeyde sosyallik, katılımcılık ve sanata / sanatsal faaliyetlere merak gerektirmekte ve rutinin dışında olma eğilimlerini içermektedir.

- ▶ Sanat ve kültür ile yakından ilgili işler yapma eğiliminiz ortalama düzeyin üstündedir. Bu tür bileşenler içeren işler yapmak sizin için keyif verici olacaktır.

Sosyal Hizmet

57

Bu küme altında toplanan işler ağırlıklı olarak sosyal anlamda diğer insanlar için faydalı işler yapma, yardım etme gibi bileşenleri içermektedir. Sosyal hizmetler, eğitim ve sağlık hizmetleri bu küme altında toplanmaktadır.

- Sosyal hizmet gerektiren işler yapmaya yatkınlık seviyeniz ortalama düzeydedir. Ortam ve ilginizi çekme düzeyine göre bu tür işler sizin için keyif verici olabilmektedir.

İdare / Rutin Yönetim

54

Bu küme altında toplanan işler, belirli bir alanın kontrol ve idare edilmesi, kurulmuş bir sistemin yürütülmesi gibi sorumlulukları içermektedir.

- İdare, koordinasyon ve yönetim gerektiren işler yapma eğilimiz ortalama düzeydedir. Ortam, durum ve kişilere göre bu tür işler yapmak sizin için keyif verici olabilmektedir.

Operasyonel Satış / Pazarlama

54

Bu küme hazır bir ürünün hazır bir müşteriye satış ve pazarlanması ve süreç takibi gibi bileşenleri içermektedir.

- Operasyonel pazarlama için uygunluk düzeyiniz ortalama seviyededir. Diğer şartlara göre bu tür bir iş yapmak sizin için keyif verici ve tatmin edici olabilmektedir.

Agresif Satış / Pazarlama

56

Bu küme bir ürünün agresif bir şekilde pazarlanmasını içermektedir. Operasyonel pazarlamadan farklı olarak bu kümede yaratıcılık, yeni ilişkiler kurma eğilimlerinin yüksek olması gerekmektedir.

- Agresif satış / pazarlama için ortalama düzeyde uygunsunuz. Yaptığınız işin bu tür bileşenleri yoğun olarak içermesi sizin için sıkıcı olabilir. Fakat bazı durumlarda bu tür işlerden keyif alma eğilimleriniz de mevcuttur.

İşletme

56

Bu küme altında toplanan işler ağırlıklı olarak girişimcilik, kendi işinin sahibi olma, diğer insanları yönetme ve belirli bir alanı kontrol etme bileşenlerini içermektedir.

- Girişimcilik ve kendi işinin sahibi olma eğiliminiz ortalama düzeydedir. Yer, durum ve kişiye göre yönetim altında çalışmak size keyif verebilmekte veya sıkıcı olabilmektedir.

Rutin / Tekrarlayıcı

50

Bu küme altında toplanan işler belirli görevlerin olduğu; dosyalama, düzenleme, planlama gibi rutin ve tekrarlayan işlerdir.

- Rutin ve tekrarlayan işler yapma eğiliminiz ortalama seviyenin altındadır. Bu tür işler yapmak belirli vadede sizin için sıkıcı olacak ve motivasyonunuzu yitirmenize sebep olacaktır.

Teftiş / Denetleme

63

Bu küme altında toplanan işler, belirli bir alanda yapılan işleri denetleme, doğruluğunu kontrol etme gibi bileşenleri içermektedir.

- Teftiş ve denetleme gerektiren işler yapma eğiliminiz ortalama düzeyin üzerindedir. Bu tür işler yapmak sizi mesleki anlamda tatmin edebilir.

Yoğun İletişim

58

Bu küme altında toplanan işler, ağırlıklı olarak diğer insanlarla yoğun iletişim gerektiren işlerdir. Halkla ilişkiler bu kategori altına girmektedir.

- Yoğun iletişim gerektiren işlere ilginiz ortalama düzeydedir. İletişim kurduğunuz ortam ve kişiye göre bu tür işleri keyif alarak yürütebilirsiniz. Fakat iletişimin çok yoğun olması sizin bir müddet sonra bireysel problemler yaşamanıza sebep olabilir.

İŞ MOTİVATÖRLERİ

NEDİR? İş motivatörleri bireyin hayatında işin ne anlama geldiğine ve çalışma nedenlerinin birbiri ile kıyasında önceliğin hangi faktörlere bağlı olduğunu raporlar.

NEDEN ÖNEMLİDİR? İş yerinin sunduğu iş ve iş ortamı ile bireyin tercihlerinin karşılaştırılmasını sağlar. Bu karşılaştırma bireyin iş yerinden duyduğu memnuniyet sonucunda performansına olumlu veya olumsuz yansır.

BOYUT ADI	%	DÜŞÜK	DURUM DEĞİŞKEN	YÜKSEK
KARİYER	63%		Δ	
YARATICILIK	57%		Δ	
GELİŞİM	55%		<<	
OTONOMİ	65%		Δ	
ÜCRET	47%		<<	
PRESTİJ	52%		<<	
SOSYAL ORTAM	74%			>>
ÇALIŞMA KOŞULLARI	54%		<<	

KARİYER

Kariyer, işinde bir seyir çizmek ve bu seyrde ilerlemek anlamına gelir. Bu boyuttan alınan puan yükseldikçe, kişinin yaptığı işte ilerlemesini erteleyemediği ve bu konudaki engelleri hayatından hemen kaldırmak istediği görülür.

YARATICILIK

Bir iş motivatörü olarak entellektüelite, işinde yeni fikirler üretmek, fikirleri organize etmek, alternatifleri ve olasılıkları değerlendirmek için duyduğu isteğin düzeyidir. Alınan yüksek puan, kişinin işinde mutlaka problem çözme becerilerini kullanmak, görüş ve fikirlerini diğerleri ile paylaşmak istediğini gösterir.

GELİŞİM

İş motivlerinden Gelişim, bireyin iş bulabilirliğini arttıracak insani ve entellektüel sermayesini geliştirmeye yönelik faaliyetler yapma isteğinin göstergesidir. Bu boyuttan alınan puan yükseldikçe, kişi farklı alanlardaki yetenek ve yetkinliklerini geliştirerek öz kalitesini arttırmaya çabalar.

OTONOMİ

İş motivlerinden Otonomi, bireyin kendi kararlarını alarak kendi iş yapış biçimlerinden ne kadar taviz verebileceğinin göstergesidir. Otonomisi yüksek olan kişiler kendilerine bir şeyin dikte edilmesinden hoşlanmazlar. Kendi yol, yöntem ve çözümlerini kullanmak isterler.

ÜCRET

Ücret, kişinin işinde hizmeti karşılığında maddi kazanç elde etme isteğinin bir göstergesidir. Bu boyuttan yüksek puan alanlar, işlerinde ödül ve ücret paketlerini çok önemserler.

PRESTİJ

Prestij, bireyin çalıştığı iş yeri ve/veya yaptığı iş ile toplumda saygın bir konum elde etme isteğinin göstergesidir. Bu boyuttan yüksek puan alanlar, iş yeri olarak büyük ve tanınan kurumları tercih ederler ve bunu toplumsal saygınlığın bir parçası olarak algırlar.

SOSYAL İLİŞKİ

Bu iş motivisi, bireyin çalıştığı alanda güzel arkadaşlık ve iş ilişkileri kurarak güvenli bir sosyal ortam edinme isteğinin bir göstergesidir. Bu boyuttan alınan puan arttıkça, kişinin harmonik bir iş iklimi ve iyi bir ilişkiler bütünü istediği artar.

ÇALIŞMA KOŞULLARI

İş koşulları, bireyin işinde ne kadar iş güvenliği ve rahat fiziksel ortam istediği ile ne kadar stresi kaldırabileceğinin göstergesidir. Bu boyuttan yüksek puan alanlar, garantili, fiziksel olarak iyi çalışma koşullarının sağlandığı iş yerlerini daha çok tercih ederler.